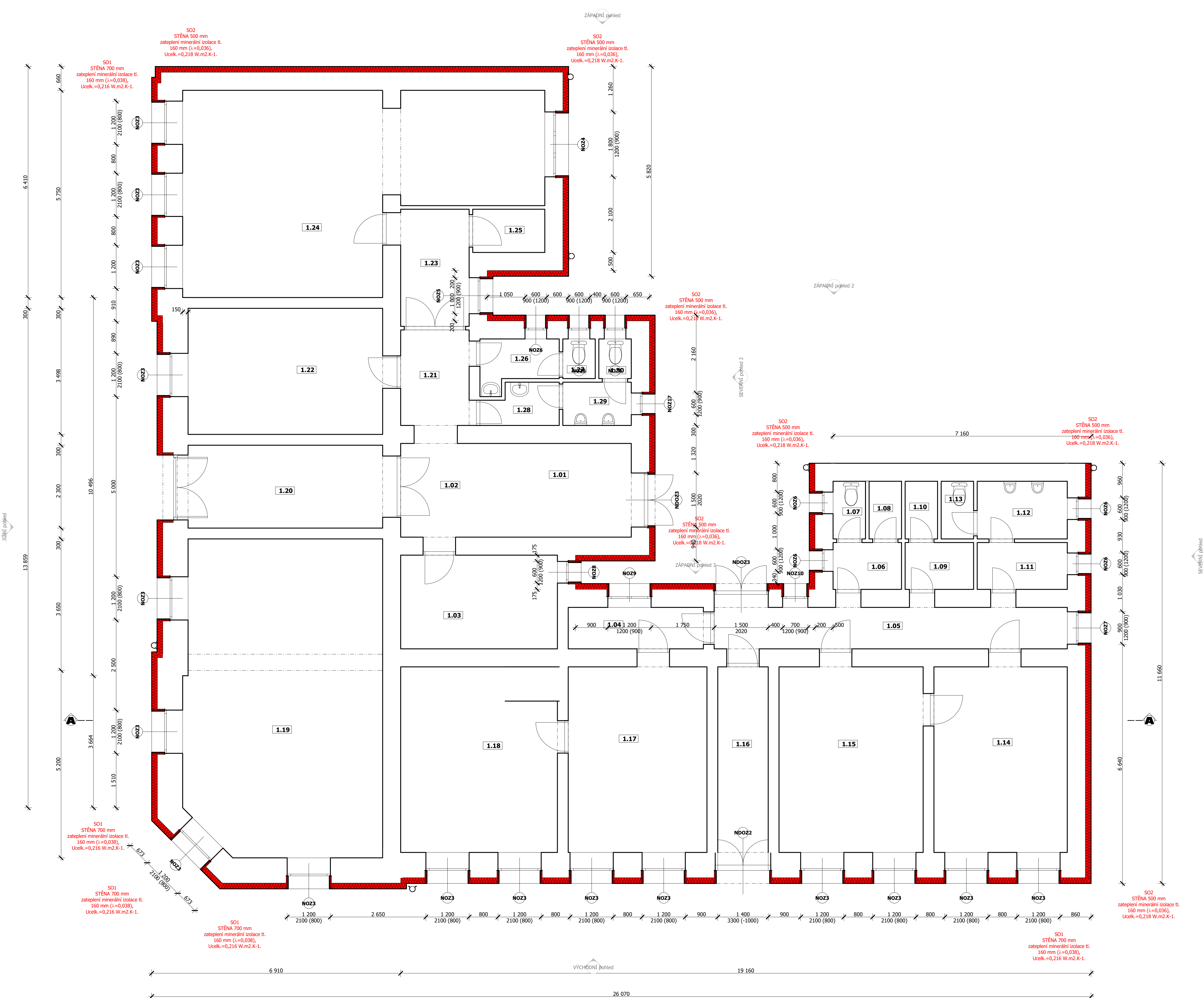


PŮDORYS 1.NP - NOVÝ STAV



VU Tabulka místnosti 1.NP		
Č.	Název místnosti	Plocha (m2)
1.01	SCHODIŠTĚ	11,5
1.02	CHODBA	6,4
1.03	CHODBA	11,3
1.04	CHODBA	4,5
1.05	CHODBA	12,5
1.06	PŘEDSÍNĚ	2,5
1.07	WC	1,4
1.08	KOMORA	1,4
1.09	SKLAD	2,5
1.10	SKLAD	1,4
1.11	PŘEDSÍNĚ	3,3
1.12	PISOÁR	4,0
1.13	WC	1,4
1.14	KANCELÁŘ	19,4
1.15	KANCELÁŘ	21,1
1.16	CHODBA	7,2
1.17	KANCELÁŘ	20,2
1.18	KANCELÁŘ	21,2
1.19	KANCELÁŘ	45,2
1.20	CHODBA	13,1
1.21	CHODBA	5,0
1.22	KANCELÁŘ	19,3
1.23	CHODBA	6,5
1.24	KANCELÁŘ	45,9
1.25	SKLAD	2,4
1.26	PŘEDSÍNĚ	2,7
1.27	WC	1,0
1.28	PŘEDSÍNĚ	2,3
1.29	PISOÁR	2,3
1.30	WC	1,0
		299,9 m ²

POZNÁMKA

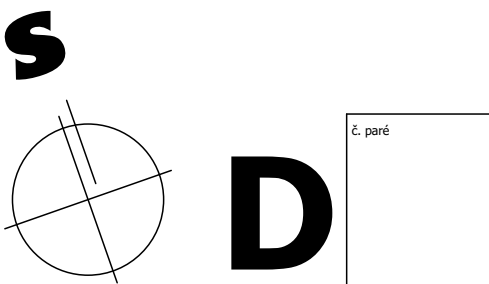
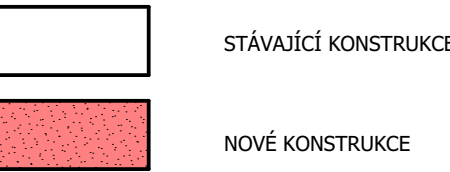
Nově bude provedeno výměna střešní krytiny, napojení oplechování stávajících markýz, stříšek nad vchody, atik, nové zábradlí a jeho ukotvení balkonových dveří ve 2.NP. Zpetně budou osazeny, popisné cedule, hromosvod a dvířka technologických objektů (plyn, elektro,...), hlásič místního rozhlasu.

Nově bude použito nových nástěných konzol pro kotvení nových dešťových svodů.

Před objednáním vyplní otvorů je NUTNÉ PŘESNÉ ZAMĚŘENÍ A OVĚŘENÍ ROZMĚRŮ DLE SKUTEČNOSTI !!!!

Ostění otvorů bude zatepleno prostřednictvím minerální izolace tl 60 mm, v závislosti na dodavateli vyplní otvorů a přesnému rozměru rámu je nutné osadit stávající omtku ostění.

LEGENDA MATERIÁLŮ



KÓTOVÁNO V KOORDINAČNÍCH ROZMĚRECH
NEJEDNÁ SE O PROVÁDĚCÍ DOKUMENTACI JEDNÁ SE O PROJEKT PRO STAVEBNÍ ŘÍZENÍ
NEDÍLNOU SOUČÁSTÍ VÝKRESOVÉ DOKUMENTACE JE TEXTOVÁ ČÁST - TECHNICKÁ ZPRÁVA

DSP

±0,000 = 373 m.n.m.

Aktualizace výkresu:

ZODPOVĚDNÝ PROJEKTANT:

KONTROLOVAL, SCHVÁLIL:

KRESLIL:

INVESTOR:	Mestys Veľký Újezd,

MÍSTO STAVBY:	Velký Újezd p.č. 57
---------------	---------------------

Městys VEL

zateplení, vý

dveří a střešní kr

[illegible]

PŮDORYS 1.NP - NOVÝ STAV

ZAK. Č.	S 13134 M
---------	-----------

DATUM:	listopad 2013
--------	---------------

STUPEN:	DSP
semín	

MĚŘÍTKO:	1:50, 1:1
----------	-----------

VÝKRES Č.:

D.1.1.b).05